

Od 25. října 2020*

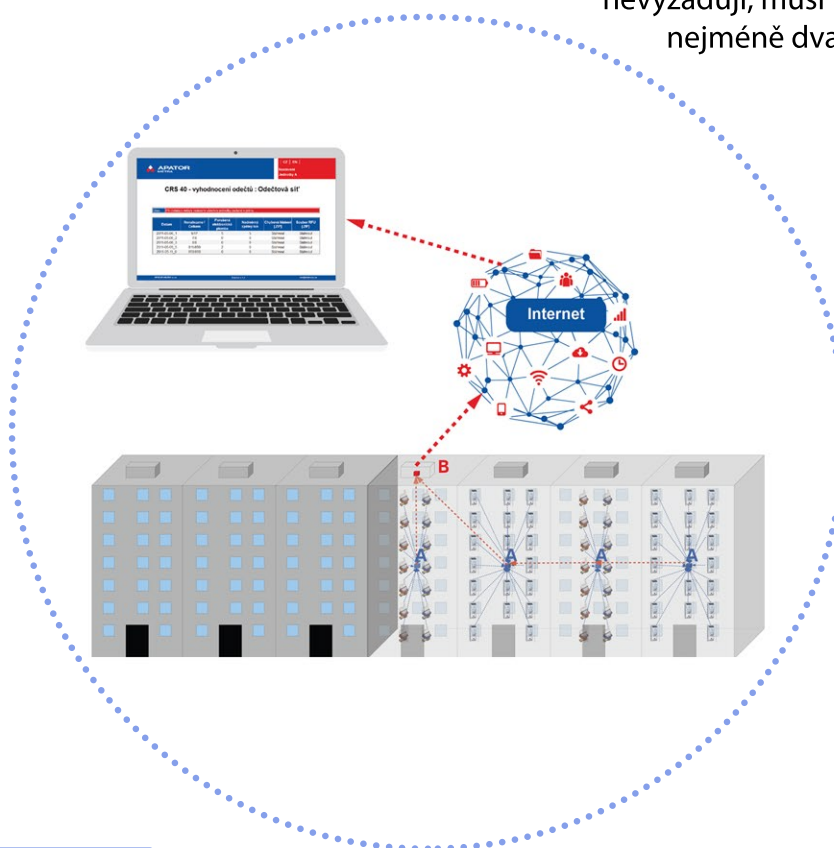
1. Dálkový odečet

Instalovaná měřidla spotřeby tepla a vody včetně poměrových měřičů tepla musí umožňovat dálkový odečet.

Od 25. října 2020**

2. Častější informace o spotřebě

Uživatelé s měřidly tepla a vody nebo poměrovými měřiči tepla, u kterých jsou možné dálkové odečty, mohou požádat o čtvrtletní informace o spotřebě. Pokud je nevyžadují, musí být informováni nejméně dvakrát ročně.



Od 1. ledna 2022

3. Měsíční informace o spotřebě

Uživatelé s měřidly nebo poměrovými měřidly tepla, které lze dálkově odečítat, musí obdržet informace o spotřebě tepla a vody jednou měsíčně.

Od 1. ledna 2027

4. Všechna měřidla tepla a vody a poměrová měřidla tepla musí být vybavena dálkovým odečtem

Přístroje, které není možné dálkově odečítat, musí být o tuto funkci doplněny nebo vyměněny.

* Termín 25.10. 2020 je podle směrnice. V ČR je předpoklad povinnosti instalace dálkových odečtů od 1.7. 2021, pokud bude zavedena česká legislativa.

** V ČR je předpoklad, že do 31.12.2021 bude u dálkových odečtů informace o vyúčtování minimálně 2x ročně, elektronické vyúčtování čtvrtletně, pokud bude zavedena česká legislativa.

Nová EU směrnice vyžaduje dálkové odečty a častější informace o spotřebě



Novou směrnicí Evropského parlamentu a Rady EU 2018/2002 z 11. prosince 2018 se mění směrnice 2012/27/EU. Shrnutí jsme pro Vás základní informace a termíny očekávaných změn v oblasti měření a rozúčtování.

Od 25. 10. 2020

Musí instalované měřiče nebo poměrové rozdělovače tepla umožňovat dálkový odečet dat a uživatelé musí být o své spotřebě informováni minimálně dvakrát do roka.

Od 1. 1. 2022

Uživatelé s měřiči nebo poměrovými rozdělovači tepla, které je možné dálkově odečítat a obdrží měsíční informace o spotřebách.

Od 1. 1. 2027

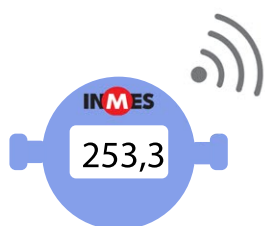
Měřiče nebo poměrové rozdělovače tepla, které není možné dálkově odečítat, musí být o tuto funkci doplněny, nebo vyměněny za takové, které dálkový odečet umožňují.

I když je na konkrétní změny v naší legislativě třeba zatím počkat, lze podle dosavadních zkušeností z implementace původní směrnice předpokládat, že se v budoucnu v oblasti měření, odečtů a zobrazování spotřeb můžeme dočkat intenzivnější digitalizace. Vyúčtování bude transparentnější a uživatelé nemovitostí budou o své spotřebě informováni častěji.

Řešením je instalace technologií, se kterými budete na změny připraveni

Náš rádiový systém s vysokou spolehlivostí přenosu a vyhodnocování údajů o spotřebě už dnes veškeré požadavky EU splňuje. Za pomoci sběrnic dat dálkově odečte a elektronicky zpracuje údaje z indikátorů, bytových vodoměrů a měřičů tepla. Sběrnice dat naší společnosti eviduje a ukládá údaje ze všech rádiových měřících přístrojů umístěných v objektu.

Údaje se dále zpracovávají a využívají pro monitoring spotřeb a do programu na rozúčtování nákladů. Standardem jsou denní dálkové odečty a zobrazování údajů o spotřebě, informace o stavu přístrojů či hlášení o úniku vody, detekci a hlášení pokusů o ovlivnění.



Moderní sběrnice dat instalujeme jako součást rádiového systému běžně již mnoho let



Vaše výhody:

- rychlý s polehlivý odečet bez vstupu do bytů a objektů
- přístup k datům o spotřebě tepla a vody online, údaje pro meziodečty
- elektronické zpracování dat
- eliminace možných chyb při ručním odečtu
- detekce nežádoucích úniků vody
- detekce magnetického pole